

# 自治会報

発行 中志津自治会事務局  
責任者 会長 長谷川 稔  
所在地 佐倉市中志津3-17-2 自治会センター  
電話 (043) 487-4894  
ホームページ  
<http://www.nakashidu.sakura.ne.jp/>

## ～夏の定番「朝のラジオ体操」のお知らせ～

“あーた～らしい朝がきた 希望の朝だ♪♪”で始まる「朝のラジオ体操」は今年で7回目を迎えます。この試みは生活リズムの向上を図るとともに、朝の挨拶を交わすことによって「顔と名前が一致するまちづくり」を目的としています。

懐かしきNHKのラジオ体操第1・第2に合わせて、少しでも体を動かしてみませんか！そして最終日31日はモーニングバー（各種飲物とおいしいパン）で打上です。

## 朝のラジオ体操

**場 所:**中志津ふれあい公園

**日 時:**8月18日(土)～8月31日(金)

ラジオに合わせて、午前**6時30分**から



**みんな 来てね!**

**中志津自治会 ・ 中央商店街**

## ～中志津総合防災訓練のお知らせ～

今年の中志津自治会総合防災訓練は、9月2日(日)に実施いたします。午前8時、花火の合図とともに防災訓練が開始されます。

今回のテーマは「情報伝達訓練のレベルアップ」です。

## ～中志津ふるさと夏祭り、終わる～

今年の夏祭りは、突然の台風襲来により、御輿巡行を中止とし、お祭り広場、抽選会、花火大会、盆踊りを1日で実施しました。

また、佐倉市で合宿をしているボツワナ選手団（8月2日から開催する世界女子ソフトボールに出場）の盆踊りへの参加もありました。メッセージ花火も多くの方々から申込をいただき、“中志津自治会創立50周年”の区切りの夏祭りも大盛況のうちに終わりました。

この夏祭りの詳細は9月15日発行の自治会報夏祭り特集号にて詳しくお知らせします。

今回の抽選会を支えていただいたスポンサーの方々に感謝の気持ちと共に、ここに紹介させていただきます。

 <p>スーパーチェーン <b>カワグチ</b> every day low price</p> <p><b>営業時間 10時～19時半</b> <b>年中無休</b> <b>TEL 043 (460) 5711</b></p>	 <p><b>アクアユーカリ</b> <b>癒しと健康 お風呂 年中無休</b> <b>営業時間 10時～24時</b></p>  <p>アクア・ユーカリ TEL:043-488-1001 料金案内&gt; お問い合わせ&gt;</p>
 <p><b>ProLink</b> プロリンク あなたの街のでんきやさん <b>おざわ</b> 佐倉市中志津2-16-10 ☎ 043 (487) 0837</p>	<p>ガスのことなら</p>  <p><b>角栄ガス</b></p> <p>千葉サービスセンター 中志津3-36-1 <b>TEL 487-0802</b></p>
<p>リフォームのことなら</p>  <p><b>角栄ホームズ</b></p> <p><b>志津営業所</b> <b>TEL 462-2140</b></p>	<p>127<sup>th</sup> anniversary</p>  <p><b>KAKUICHI GROUP</b> 株式会社カクイチ <b>ガレージや倉庫、物置として大活躍!</b></p> <p><b>佐倉市上志津 1086-1</b> <b>043-461-3521</b></p>

# カクエイ歯科医院

TEL・043(463)3141

(診療時間)

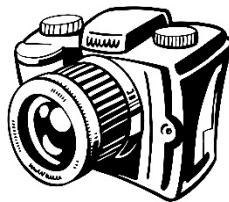
月・火・水・金 9時~12時 15時~20時

水・土 9時~12時

(休診日)日曜・祝日



# 菊地時計写真店



中央商店街の中

TEL 043-487-0902

時計の修理致します。

9時~18時

(水曜定休)

# サイトウ薬局

保険調剤・漢方皮膚病相談

営業時間

9:00~18:00

TEL 043(461)2371



# さつきや

中央商店街の角。

満留賀さん向かい

お酒の販売

9時~19時

火曜定休



# 清水商店

カワグチさん隣。

9時~19時

水曜定休



# しづな薬局

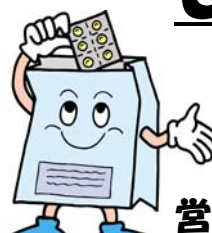
TEL 043-487-1192

中志津3丁目16-14

自治会館 向かい。

営業時間 9時~18時

火・日・祝休業



# 中志津中央商店会



# Y読売新聞

## 中志津センター

TEL 461-0685

読売KoDoMo新聞・読売中高生新聞

# ライオン歯科医院

月~水・金

(休診 木/日&祝日)

9時~12時半、15時半~19時

土

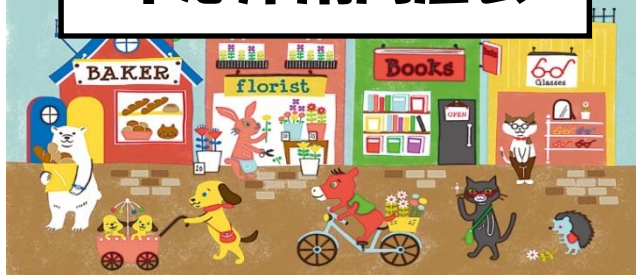
9時~14時

043-487-2222

中志津2-14-4



# 中志津南商店会



# 中島歯科医院

中志津5-13-18

9時半～12時半

14時～19時半(土 17時)

(休診)日/祝日 043-487-1611



そば、うどん、かつ丼

**満留賀**



出前やっています!

043-487-7962

中志津4-1-1

定休日 金曜



麺類専門店 **真砂**

中志津3-20-1

郵便局のすぐ目の前

043-487-8219

定休日 水曜



望月クリニック

	月	火	水	木	金	土	日
9:00-13:00	○		○	○	○	○	
15:00-18:00	○	休診	○	○	○	○	休診

高級呉服と和装小物

**やまかわ**

佐倉市中志津2丁目13番6号 中志津アイモール前  
TEL 043(489)4337



中志津2-13-6

(月～金 9:30～18:00) 土・日・祝休業

TEL 043-489-4337



中志津自治会  
創立五十周年

## ～「認知症サポーター養成講座」のご案内～

実施日時：平成30年9月14日(金) 9時20分～11時

会場：中志津自治会センター 多目的ホール

主催：ワーカーズコープ中志津

募集人数：30名

参加費：無料

参加を希望される方、またお問い合わせは…

ワーカーズコープ中志津 羽賀 (携帯 080-6083-8887)

までお願いします。